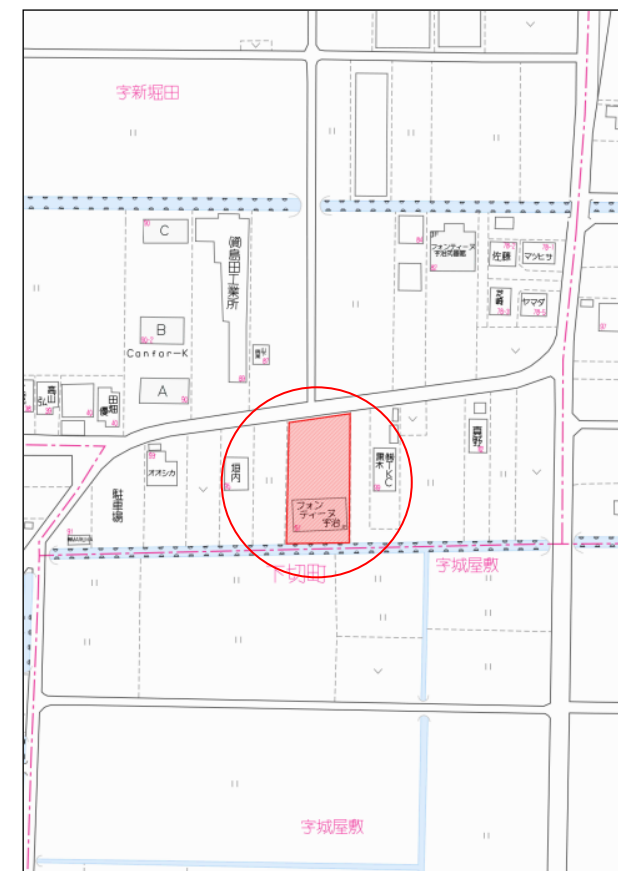


物件案内書

物件種目	一棟売収益物件 (フォンテヌ宇治)		
価格	1億円 (税込)		
最寄駅	名鉄バス「下切」停徒歩約5分 名鉄津島線「勝幡」駅 徒歩約28分		
所在地	愛知県津島市宇治町字新堀田97番		
面積	公簿 925.42 m ² (279.93 坪)		
地目	宅地	現況	貸家建付地
構造	鉄骨造瓦葺4階建		
築年月	平成13年3月2日	種類	共同住宅
面積	延 669.60 m ² (202.55 坪)		
法令上の制限	市街化調整区域 建蔽率 60% 容積率 200%		
道路状況	北側公道幅員約6m		
設備	上水道 中部電力 プロパンガス 排水(浄化層)		
地勢	平坦	引渡	相談
備考	<ul style="list-style-type: none"> ・2LDK×12戸 駐車場 ・平成28年5月 大規模修繕済(外壁塗装、ベランダ防水) ・既存宅要件により建築(建築確認有) 		

■収入 **現状満室**
9,145 千円 (9.14%)
 (共益費・駐車料込)
 *上記賃料収入は、確実に得られることを保証するものではありません

固定資産税評価額
土地 24,938,218 円
建物 29,563,276 円
合計 54,501,494 円



〒450-0002
 名古屋市中村区名駅五丁目27番13号
株式会社 アスリート
 TEL 052(586)8885 FAX 052(586)8886